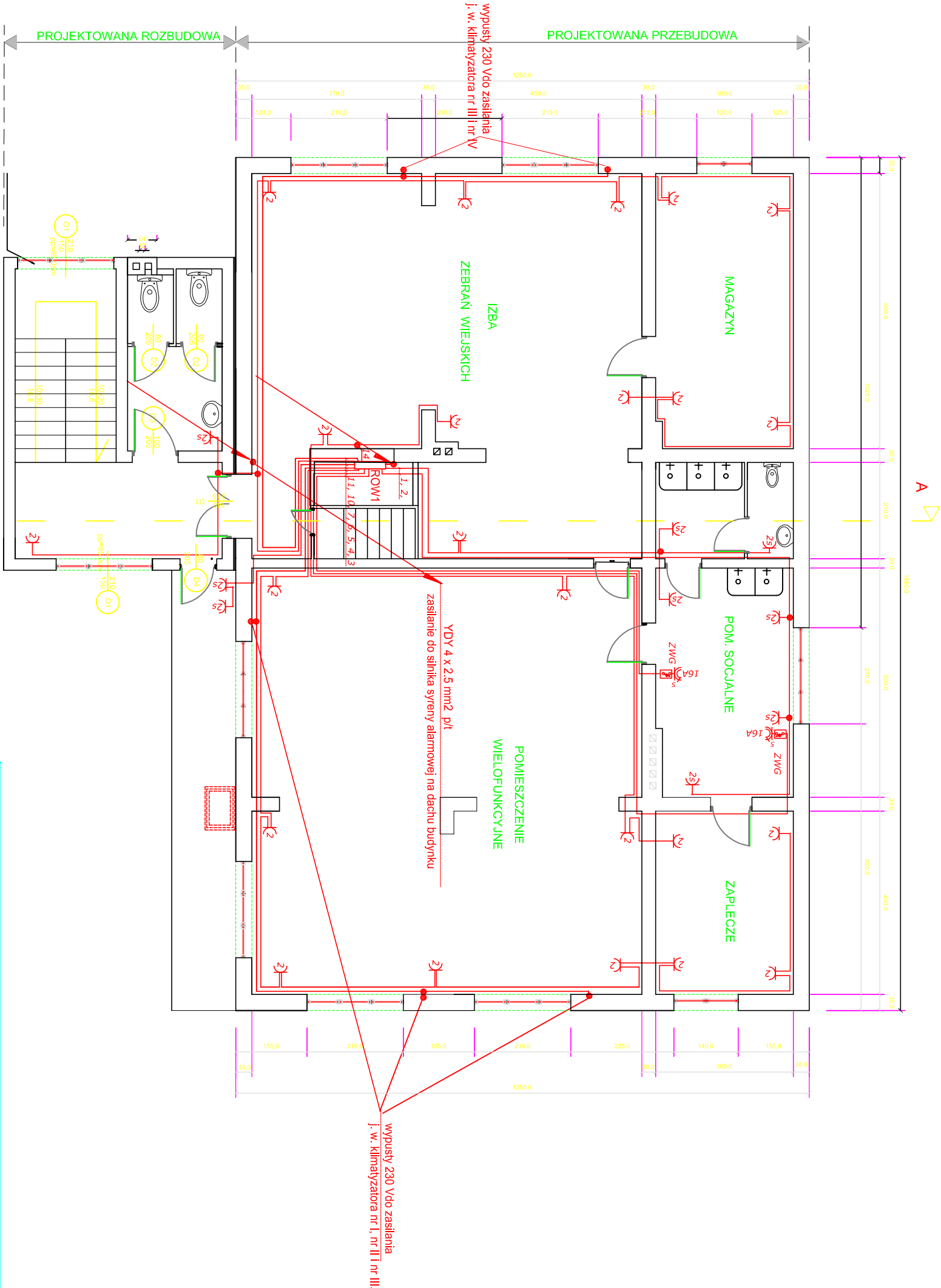


PLAN INSTALACJI ELEKTRYCZNYCH Gniazd Wtykowych Piętra Budynku OSP w Rudzie



SYSTEM OCHRONY OD PORAŻEŃ:
SAMOCZYNNE WYŁĄCZENIE ZASILANIA

UKŁADY PRACY:

Sieć zasilająca do złącza ZN - TN-C
Instalacja odbiorcza od złącza ZN - TN-S

Przedsiębiorstwo Wielobranżowe ROL BUD Mielec Andrzej Warchol		Projekt: Rozbudowa, nadbudowa i przebudowa budynku Ochotniczej Straży Pożarnej w miejscowości Ruda gm. Radomyśl Wielki na działce o nr. ew. gr. 3276/4 i 3277/2 w Rudzie	
Objekt: Budynek OSP Ruda	Przedmiot rysunku: PLAN INSTALACJI GNIAZD PIĘTRA BUDYNKU OSP		Branża: ELEKTRYCZNA
Dpracownik			Data: 29.06.2012 r
Projektował: Adam Barszcz E - 47/94			Nr rys.: E-04
Sprawdził: mgr inż. Grażyna Barszcz E - 104/93			Skala: 1:100